

**2023**


---

**A MUDANÇA  
COMEÇA  
DE DENTRO  
PARA FORA**



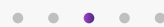
As experiências pelas quais passamos ao longo da vida provocam diferentes sensações que ficam registradas em nossa memória. Sempre que nos deparamos com alguma situação já vivenciada, rapidamente lembramos de como aquilo nos fez sentir, e isso determina nosso modo de agir. No entanto, os **padrões comportamentais podem limitar nosso crescimento, além de bloquear nosso potencial criativo e de adaptação ao cenário de constante imprevisibilidade.**

• • • • •



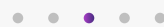
Tudo isso direciona a necessidade de um novo olhar voltado à identificação precoce dos sinais que apontam para a necessidade de reinvenção das nossas práticas. Não há uma solução pré-definida para inovação, mas **o processo de mudança começa**

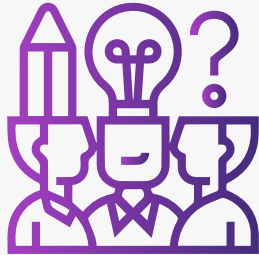
**em nós mesmos:** é preciso ser curioso, mapear o ambiente, investigar para entender porque a forma como fazíamos antes não funciona mais, e, principalmente, conhecer nossos clientes e pacientes ao ponto de saber o que eles precisam e esperam de nós.



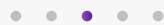


Em épocas desafiadoras como tem sido nos últimos anos, o que nos leva a acreditar que a forma de prestar nossos serviços também precisa mudar, é sensato adotar **uma postura colaborativa, flexível e inovadora** que se ajusta aos diversos perfis de trabalho. Quando atuamos com equipes compostas por pessoas diferentes na essência, na forma de agir e pensar, e que se complementam enquanto coletivo, compondo **um time plural e coeso, somos capazes de ir além e entregar resultados ainda melhores.**





**Entender o contexto em que a Instituição está**  
inserida, conhecer os pontos de conexão do  
nosso ecossistema, identificar nossas lacunas para  
preenchê-las, também nos auxilia a **encontrar**  
**mecanismos de inovação.**



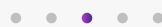


Nos últimos dois anos, investimos em diversas ações para fomentar a ambiência da inovação entre nossos colaboradores: desenvolvemos o banco de ideias, implantamos o Comitê de Inovação, criamos grupos de trabalho com o projeto in9, realizamos duas edições do Projeto Lean (Yellow e Green Belt), implantamos e ampliamos o escopo do programa Acelera, investimos em boas práticas para sustentabilidade e governança, sempre com foco na perpetuidade da Instituição. É interessante observar como **a inovação é um movimento que depende da integração e colaboração de todos que compõem o ecossistema da Instituição.**

• • • • •

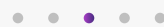


**Criar algo novo** sempre tem risco, entretanto, a experimentação e, conseqüentemente, o aprendizado contínuo nos leva para outro patamar. É a forma mais conhecida de **levar uma organização para o futuro.**



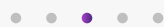


Um problema sensível das grandes organizações é o de **fazer o coração funcionar bem**. Sem perceber, usamos o sistema imunológico para afastar as mudanças, são os “anticorpos da inovação”. Muitos líderes verbalizam o desejo de mudança, mas, na prática, acabam reforçando os processos habituais para que as mudanças não ocorram.



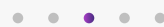


**O foco da gestão depende sempre da estratégia da Instituição.** Muitas vezes gastamos tempo e esforços tentando adequar um novo serviço a um fluxo existente, quando, na verdade, precisamos investi-los na elaboração do planejamento e da estrutura do agora, garantindo times eficientes e engajados para executar.





Antes a estratégia era uma forma única de lidar com a oportunidade de mercado, que conseguia dar ao serviço uma vantagem competitiva. No novo conceito, **inovação estratégica tem a ver com disrupção, com feeling, sentir o que nos move, o que impulsiona nossas iniciativas.**





Cabe a nós como pessoas, líderes ou gestores deixarmos a marca com alma no meio em que vivemos, fazendo a diferença na promoção do bem comum. **Quais mensagem queremos transmitir?**





Não podemos prever o futuro, então façamos acontecer. **O que eu posso fazer de diferente para impactar de forma positiva** o meio onde estou inserido?

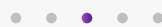




Diante de tudo que observamos, chegamos à constatação de que precisamos pôr em prática, testar, para não ficar apenas no campo das ideias.

As impressões das nossas vivências nos levam a um avanço saudável, que cada vez mais possamos

**criar ambientes que gerem comportamentos proativos** que regulem para uma mudança de mentalidade de crescimento.





**Quem tem objetivos e sonhos encontra força e coragem para alcançá-los e com originalidade provoca um novo caminhar.**





## Leila Brito



Gestora do Núcleo de  
Desenvolvimento Estratégico,  
Assistencial e Inovação da  
Fundação José Silveira



## LEIA TAMBÉM

- > Um ano para fazer diferente;
- > Estratégias e gestão para perpetuidade da organização;
- > É um desafio possível.

**Conheça as principais ações  
institucionais em 2022**





