

eBOOK

NÚCLEO DE DESENVOLVIMENTO ESTRATÉGICO,
ASSISTENCIAL E INOVAÇÃO

ESTRATÉGIAS E GESTÃO


PARA PERPETUIDADE DA ORGANIZAÇÃO

Toda instituição é constituída com uma finalidade, ou seja, ela nasce para solucionar alguma necessidade, algum problema. A sobrevivência e perpetuidade da instituição reside na capacidade de criar soluções para atender continuamente aos novos interesses do cliente, seja ele interno ou externo.

A pandemia elevou o patamar de complexidade: vivemos num mundo cada vez mais incerto, ambíguo, instável enquanto as disrupções e as mudanças comportamentais da humanidade têm influenciado profundas transformações que impactam na Saúde e na Economia.

Por meio de soluções em tecnologia, estamos modificando a forma como consumimos os serviços de saúde.



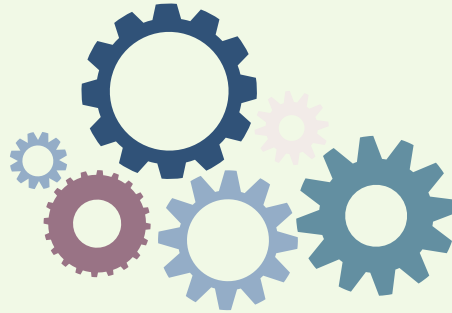


A estratégia passa a ser uma aprendizagem contínua. Nesse cenário, surge a necessidade de buscar constantemente **agilidade** e a **ambidestria**.

Se nós não abraçarmos rapidamente as tendências, teremos grandes chances de falhar. Os mais ágeis conseguirão acompanhar o vento a favor.

Capacidade de balancear o foco na eficiência operacional do que sabemos fazer e desbravar o novo.





Vivemos a era da exponencialidade, cenários de várias transformações conduzidas pela evolução da tecnologia mudando nossa forma de viver em sociedade. O momento é desconfortável, intrigante, mas também surpreendente. Exige de nós a necessidade de aguçar a sensibilidade para as incertezas, criar hipóteses para amadurecer o escopo dos nossos serviços e também analisar o impacto dessas hipóteses no mercado, caso se tornem realidade.

Esteja atento aos **sinais evidentes** e, principalmente, aos **sinais inevidentes**. Eles estão sempre à nossa volta: precisamos identificá-los, mapeando os sinais de maior relevância que podem impactar nosso ecossistema.



O **propósito**, o **porque fazemos** irá nos inspirar nas tomadas de decisão, por meio do conhecimento do agora para que possamos provocar novos começos. O propósito nos une pela nossa essência e nos move em direção ao futuro.

Assim, buscamos o propósito da instituição para redefinir o modelo e a perspectiva que usaremos para informar ao paciente, de forma transparente a relevância dos nossos serviços para ele. **O propósito funciona como um guia em todas decisões.**

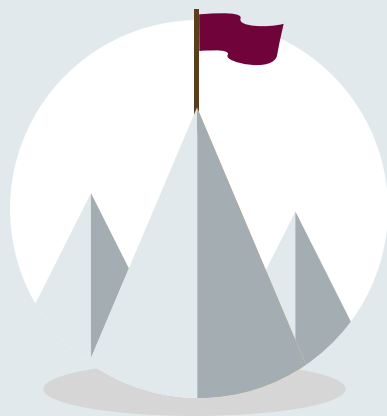
É importante provocar várias sentenças:

- ⊗ Por que existimos?
- ⊗ Qual o melhor caminho a seguir?
- ⊗ Até onde podemos ir?
- ⊗ E, por fim, entender como conseguiremos atuar em sintonia com as grandes tendências, traçando nossos possíveis futuros nesse mundo em transformação, observando quais impactos positivos podemos causar na vida das pessoas.

O que eu faço é essencial na vida de alguém?

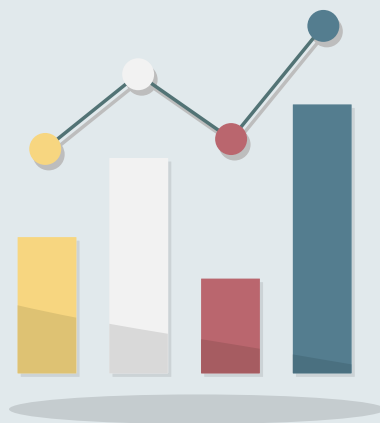
A resposta pode nortear nosso futuro.





Ao analisar tudo isso e tentando desvendar nossa crença do “porque fazemos a diferença no mundo” questionamos a quem impactamos com nossos serviços. Milhares de pessoas são beneficiadas com nossos serviços. A **Fundação José Silveira** possui um propósito verdadeiro: cuidar da saúde e melhorar a qualidade de vida das pessoas.





Em 2020, o setor da Saúde enfrentou grandes dificuldades jamais imaginadas antes por conta da pandemia da Covid-19. Entretanto, a **Fundação José Silveira** realizou mais de 1,6 milhão de atendimentos, sendo mais de 70% atendimentos SUS e gratuitos.



Propósito, visão e valores é a tríade que nos orienta nas escolhas e nas decisões estratégicas, ou seja, as escolhas dos objetivos e resultados que garantem a perpetuidade da instituição diante do mercado em que atuamos. Significa que precisamos deixar de lado algumas ações para concentrar esforços a favor das ações estratégicas - aquelas que nos tornam significativos para a sociedade em que vivemos.

Toda instituição inserida na nova economia precisa estar preparada para enfrentar novos desafios e com a **Fundação José Silveira** não será diferente. Todos nós teremos nossas responsabilidades aumentadas. Precisamos revalidar constantemente as nossas **licenças estratégicas**.

Vantagem para competir e se destacar no mercado com um posicionamento diferenciado.

No mundo atual, para vencer precisamos revalidar constantemente tudo o que temos para ser relevante para o paciente, diferente dos competidores e verdadeiro naquilo que nos propomos a fazer.



Recentemente, grandes organizações e mercados tiveram suas licenças vencidas. O atual panorama exige adaptabilidade para saber “jogar o novo jogo”, o da exponencialidade. Estamos no mundo onde a construção conjunta, a colaboração, a agilidade e o viver em ecossistemas posterga a validade das nossas licenças. Mais do que nunca, ter foco é fundamental para transitar pelas diversas áreas conhecendo, avaliando e decidindo com objetivo de perpetuar a instituição.



O segredo é aprender o tempo todo. Juntos podemos descobrir novas formas de fazer por meio de recursos tecnológicos que podem melhorar ou, até mesmo, modificar a experiência do nosso paciente.

Atitude e movimento: um caminho de sucesso para explorar o novo

Experimente. Seja curioso. Explore novos caminhos. Inove. A formulação de novas estratégias requer dinâmica fluida. Aproveite as oportunidades impulsionadas pelas incertezas. Faça experimentos rápidos e de baixo custo sem causar prejuízo, lembrando que o risco deve ser menor do que a oportunidade.

É muito importante se abastecer de conhecimento e também buscar os sinais inequívocos para que nossas escolhas resultem num **movimento em direção ao novo**: novos modelos, novos nichos e novas necessidades da sociedade.





Nessa construção do futuro, a cultura da transformação precisa ser contínua.

Conquistamos o novo quando mudamos nosso modelo mental, nossa forma de pensar. Visão sistêmica, empatia, atitude, coragem são atributos essenciais para lidar com o futuro.



As organizações infinitas são aquelas que constroem modelos dinâmicos, competitivos e, especialmente, vivenciam a cultura da transformação, um ambiente no qual todos estão dedicados e abertos a aprender e que a estratégia do trabalho que cada um desenvolve nenhuma inteligência artificial consegue fazer.



Acreditamos que uma instituição de sucesso deve ser avaliada pelo resultado do quanto contribui para a qualidade de vida das pessoas, pela capacidade de respostas à sociedade, ajudando a resolver suas dores.



A forma que estamos lidando para o entendimento desse cenário **futuro** e a construção de estratégias que estamos aprendendo tem como base o **modelo da Startse**, que oferece conhecimento para compreensão da **inovação**, além de ensinar como construir estratégias, cultura e processos no cenário de constantes transformações, sem deixar de cuidar da eficiência operacional do que fazemos hoje e, ao mesmo tempo, nos preparando para o futuro. Agora, estamos juntos criando nossa própria metodologia, ampliando nossa capacidade de atuar cada vez melhor em benefício da sociedade.



Leila Brito

Gestora do Núcleo de Desenvolvimento
Estratégico, Assistencial e Inovação da
Fundação José Silveira

