

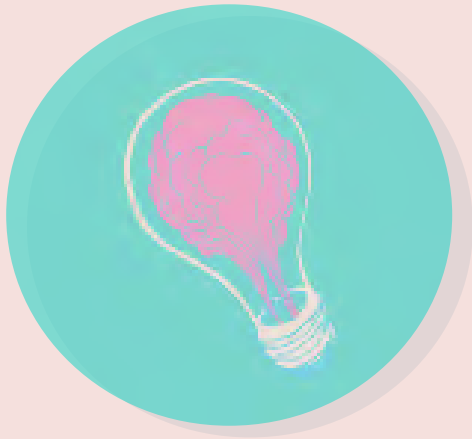
NÚCLEO DE DESENVOLVIMENTO ESTRATÉGICO,
ASSISTENCIAL E INOVAÇÃO

2021

um ano para fazer diferente

Quando estamos
diante de **mudanças**
profundas, um dos caminhos
é o desenvolvimento da
capacidade de adaptação,
perseguindo nosso **propósito**
e o nosso **coração.**





Estamos diante de urgências jamais imaginadas, nos deparamos com poucas certezas e somos, diariamente, pressionados pela impermanência. Muitos ainda sentem dificuldade em aderir ao novo ritmo de fazer as coisas, mas precisamos seguir, construindo soluções, rápidas, criativas e coletivas para as questões do cenário atual. Diariamente, a vida nos presenteia com o benefício do recomeço e, ainda que cada um tenha forma e tempo diferentes, **precisamos seguir juntos, numa combinação harmônica.**





Há transformações globais que exigem novas formas de lidar com os velhos problemas.

A **Fundação José Silveira** é uma instituição filantrópica de excelência, que exige criatividade e sinergia para gerar resultados e manter viva a Instituição. Pluralidade, diversidade, **a essência de cada um de nós torna nossa trilha única:**

o que nos une é o nosso propósito.



Como sobreviver nesse contexto desafiador?

Lembrete

Altere a rota
Busque novas inspirações
Compartilhe aprendizados

OK





É preciso **coragem** para liderar e realizar as mudanças, sem perder de vista a **valorização das diferenças e as habilidades individuais de cada pessoa que compõe as nossas equipes de trabalho**. Parece difícil trilhar o caminho da descentralização, da criatividade e da inovação, mas não há liderança eficaz nem resultados concretos sem engajamento e autoconhecimento, elementos fundamentais para alcance dos resultados, por meio do trabalho coletivo. Quando sabemos onde precisamos chegar, o **tom da agilidade** é o ritmo espontâneo para a concretização dos nossos ideais, resultado de um esforço planejado.



Temos um sonho: cuidar da saúde das pessoas com excelência.

Qual esforço vamos somar neste novo ano para continuar alimentando nosso sonho iniciado pelo professor José Silveira? **É muito importante que cada área, cada setor, entenda e realize as ações estratégicas alinhadas às atuais necessidades Instituição.** Você já se perguntou se está contribuindo para concretizar o planejamento estratégico da sua área?



Ao construir a nova trilha de trabalho não podemos perder de vista três princípios norteadores: **ética, resiliência e coerência**. Ética pressupõe responsabilidade com os dados e as informações institucionais, resiliência exige aderência e maleabilidade para lidar com as mudanças e coerência está diretamente relacionada ao zelo e ao engajamento perante os resultados da Instituição.

Pesquisas internas revelaram que temos o desafio de reverter falhas na eficiência operacional. Estamos dedicados, estudando e dialogando, revisando processos internos e estruturando estratégias de mitigação para alcançar nossos resultados. É um trabalho conjunto que tem como premissa **desenvolver a consciência coletiva para mobilizar nosso ativo mais valioso: os colaboradores.**



Estamos em fase de transição, que é justamente quando forma e função se modificam, conectando passado e futuro no presente. Acumulamos um conjunto de lições aprendidas e estamos diante de grandes oportunidades e novos aprendizados. Transição é uma dinâmica relaciona à **construção de um novo tempo, no qual devemos somar energia para traçar rotas, metas e objetivos que nos levem a atingir os resultados essenciais para 2021.** O seu time está preparado para ganhar o jogo? Como cada liderança está escalando e acompanhando seu time? Cada movimento define o nosso futuro.

Melhor que se desgastar com a necessidade de transformação, é entender como natural, como parte de nossa vida, compreendendo que não precisamos enfrentar sozinhos. Os resultados não são atingidos de maneira individual, portanto quanto mais trabalhamos o senso coletivo, mais próximos estamos do nosso objetivo final.



Novas tecnologias podem nos ajudar a acompanhar desempenho, monitorar processos, delegar tarefas, avaliar performances, mas **o que de fato vai nos fazer crescer é a atitude e o compromisso de cada um de nós.** Só assim conseguiremos cumprir com excelência nossa missão, mergulhando em um processo disruptivo, com a criação de novos hábitos, rompendo com velhos costumes ao ponto de modificar aquilo que não funciona mais.

Contamos com você nessa
jornada, cuja essência é
a atitude e o movimento.



CLIQUE AQUI para ouvir a trilha do propósito, Samba com Amor





LEILA BRITO

leila.brito@fjs.org.br

Eu acredito na capacidade de realização
e no potencial de cada colaborador.





1

ESTUDAR O MELHOR TIME PARA A ESTRATÉGIA

JAN/ABR

- visão sistêmica
- escuta ativa
- abraçar os métodos ágeis

2

REAGIR E, QUANDO NECESSÁRIO, MUDAR A ESTRATÉGIA

MAI/AGO

- agilidade
- proatividade
- tomada de decisão

3

CONCRETIZAR O DESEJO EM REALIDADE

SET/DEZ

- Tirar a ideia do papel: realizar além do esperado
- Aprimoramento: lições aprendidas
- Reconhecimento: benefícios pelo resultado alcançado





Olá, posso ajudar?

Deixe seu comentário...

